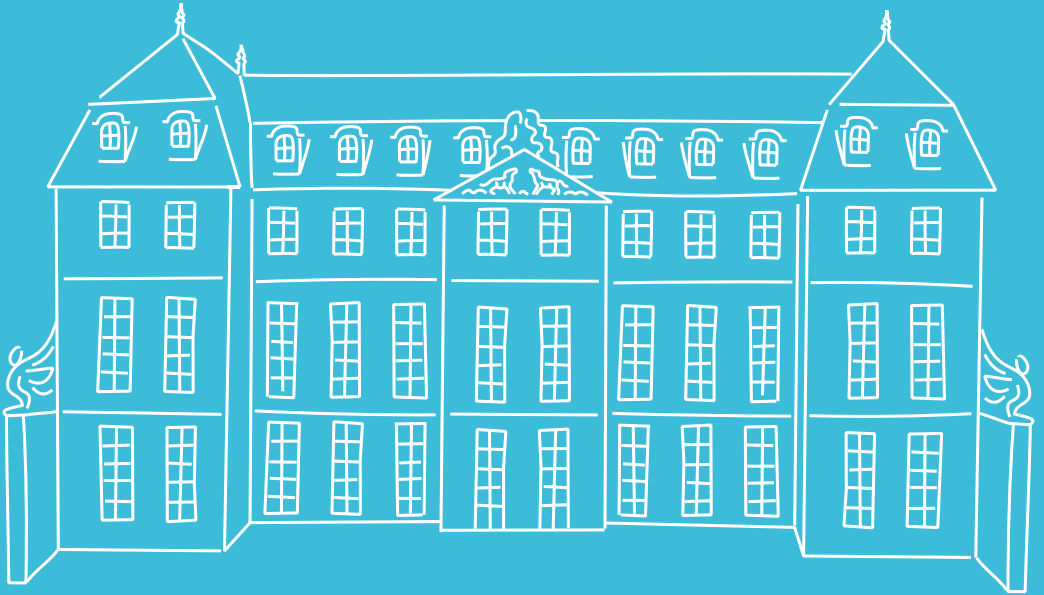


7-11 ans

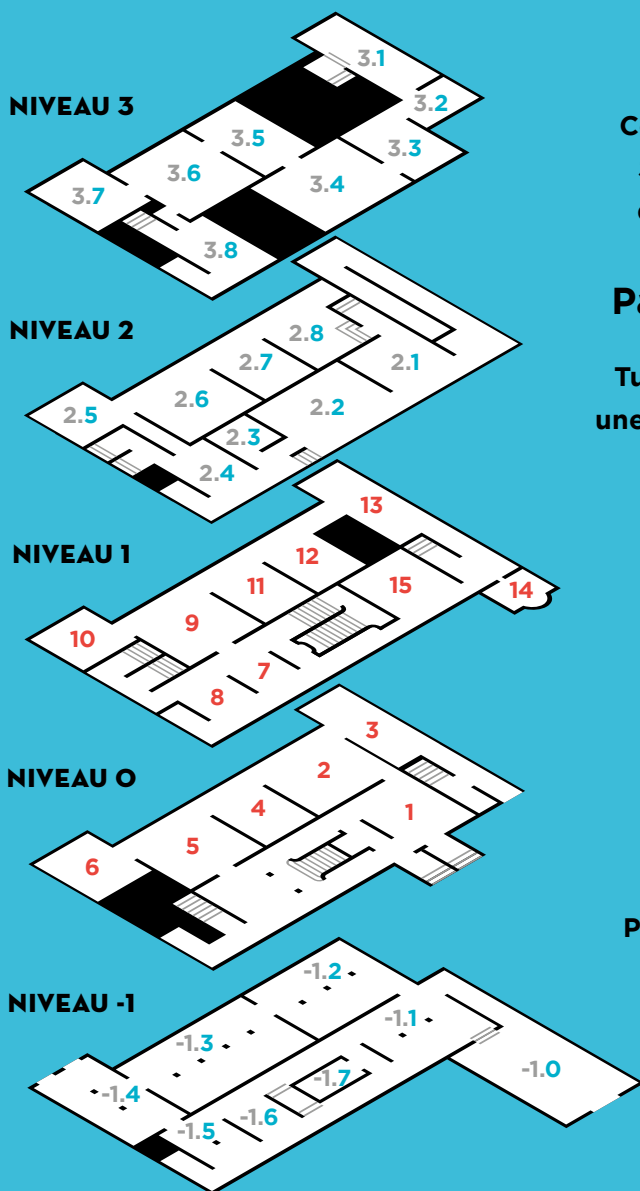
MON CARNET D'OBSERVATION

PARCOURS D'ACTIVITÉS DU
MUSÉE NATIONAL PICASSO-PARIS



Musée Picasso Paris

Bienvenue au musée Picasso !



Ce musée possède
5 000 œuvres
du grand artiste
espagnol,
Pablo Picasso.

Tu vas en découvrir
une partie aujourd'hui
en explorant
les 5 niveaux
d'exposition
de ce bâtiment
ancien, appelé
hôtel Salé.

Des **défis**
t'attendent
tout au long
de ta visite...
Prêt à les relever ?
C'est parti!

NIVEAU-1

PICASSO. PANORAMA



Ta visite commence ici, au **sous-sol** de l'hôtel Salé. On y présente toutes les **techniques pratiquées par Picasso** au cours de sa carrière, et il y en a beaucoup!

➡ Note leur nom au fur et à mesure de ta visite.

Salle -1.1

Salle -1.2

Salle -1.3

Parmi les œuvres exposées dans cette salle, trouve celles qui se ressemblent le plus.

➡ Quels sont leurs points communs et leurs différences?

Pour les réaliser, Picasso a utilisé la **technique de la gravure** qui permet de reproduire des œuvres presque à l'identique. Presque!

➡ Et cette salle alors, à quoi est-elle consacrée?

Salle -1.4



Regarde un moment cette vidéo du **ballet *Parade***:
Mais quel rapport avec Picasso? C'est lui qui a créé les décors et les costumes de ce spectacle!

➡ Et si tu imaginais un nouveau personnage à ajouter au ballet, quel costume porterait-il? **Dessine-le!**





L'hôtel Salé est un **hôtel particulier** typique du XVII^e siècle, avec **une cour d'un côté et un jardin de l'autre**. S'il fait beau, n'hésite pas à te rendre dans le **jardin** pour voir ce bâtiment sous un nouvel angle.

➔ N'oublie pas d'écrire le nom des techniques que tu vois!

Salle -1.5

Salle -1.6

Salle -1.7

L'ESCALIER D'HONNEUR

Il y a très longtemps, l'hôtel Salé n'était pas un musée et encore moins la maison de Picasso. Il a été **construit pour un riche personnage qui collectait l'impôt sur le sel**, d'où le surnom de l'hôtel!



Regarde autour de toi.

L'escalier, la rampe, les décors sculptés sont encore tels qu'ils étaient en ce temps-là.

Les visiteurs étaient **émerveillés de monter ces marches** : mets-toi dans leur peau, monte-les lentement...

imagine qu'à l'époque tous les regards auraient été braqués sur toi.

Comme si tu montais aujourd'hui les marches du festival de Cannes!



NIVEAU 2

LES PICASSO DE PICASSO



Voici l'étage où sont regroupés des œuvres de toutes les périodes de la vie de Picasso!

Une **mission spéciale** t'attend à ce niveau! Visite toutes les salles avec les personnes qui t'accompagnent. Observez bien les œuvres. **Laquelle est pour vous la plus surprenante de cet étage?**

➡ Notez les titres des œuvres choisies:

Prénom:

Titre de l'œuvre:

Camille

Buste d'homme barbu

.....

.....

.....

Vous n'êtes certainement pas tous d'accord, si?
Pour quelles raisons? **Discutez-en!**



Maintenant, regarde bien l'œuvre que tu as choisie et **trouve des mots qui la caractérisent.**

➡ **Notes-en le plus possible** sur cette page, puis **dessine un détail** de l'œuvre pour te la rappeler.



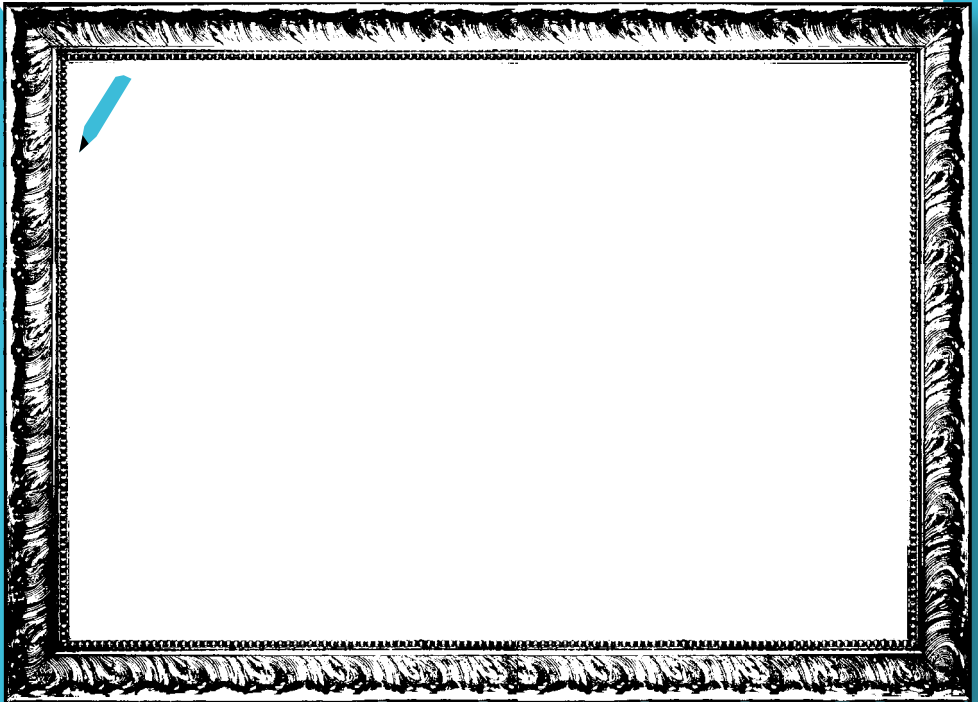
NIVEAU 3

PICASSO ET SA COLLECTION PERSONNELLE



Te voilà sous les charpentes de l'hôtel Salé, au dernier étage du musée...

- ➔ Choisis une œuvre qui attire ton regard et qui n'est pas de Picasso. Dessine-la, puis signe ton dessin. Avant de partir, n'oublie pas de recopier le cartel de l'œuvre!



Auteur:

Titre:

Date de réalisation:



Toute sa vie, Picasso a collectionné des œuvres qu'il aimait. Tu peux les découvrir à cet étage: il y a des **peintures anciennes**, d'autres **d'artistes amis** de Picasso et même des œuvres venant du bout du monde, **d'Afrique** ou **d'Océanie!** Picasso avait chaque jour sa collection sous les yeux dans son atelier et elle l'inspirait parfois.

➡ **Et toi, y-a-t-il des objets que tu collectionnes? Les gardes-tu secrets ou les exposes-tu dans ta chambre?** Dessine ici l'objet que tu préfères dans ta collection! Ou si tu n'en as pas, qu'aimerais-tu collectionner?



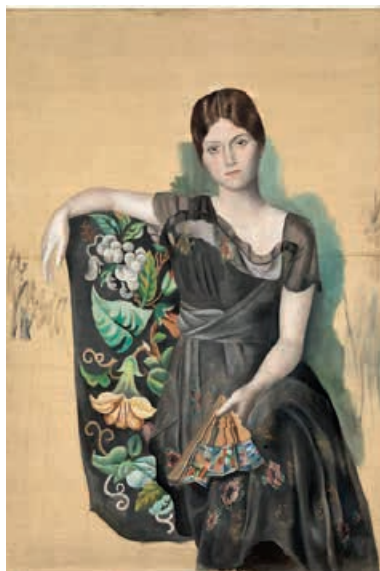
NIVEAUX 0 ET 1

OLGA PICASSO

Aux niveaux 0 et 1, le musée présente en ce moment une exposition sur **Olga, la première épouse de Picasso, une jeune danseuse russe.**



Salle 1



La voici justement!
Regarde-la bien. **Comment Picasso l'a-t-il représentée? Quelle impression te fait-elle?**

Il y a une **photographie** accrochée juste à côté de ce tableau.

Que remarques-tu?

Fais la liste des points communs et des différences entre ces deux représentations d'Olga.

Pablo Picasso
Portrait d'Olga dans un fauteuil,
1918
Huile sur toile, 130 x 88,8 cm

Différences

.....

.....

.....

Points communs

.....

.....

.....



● Salle 4

Quelques salles plus loin, tu croiseras cette œuvre-ci. Arrête-toi face à elle, que vois-tu? **Pas besoin de lire le cartel**, la petite étiquette qui donne le titre de l'œuvre, fais confiance à tes yeux!

Est-elle si différente du portrait d'Olga de la première salle?



Pablo Picasso
Femme dans un fauteuil,
1918
Dessin, 15 x 12 cm

● Salle 8

Prends le temps de regarder les vidéos projetées dans cette salle. **Tu as déjà croisé certains de ces personnages** dans les œuvres du rez-de-chaussée, les reconnais-tu?

Dans beaucoup de ces films, Paul, le fils de Picasso, apparaît déguisé. **As-tu déjà vu l'un de ses costumes?** Ouvre l'œil dans la suite de ta visite, il se pourrait que tu les recroises!

Et toi, fais-tu des vidéos avec ta famille?

Dans quelles occasions?

.....

.....

.....

.....

.....

.....



Salle 9

Oh oh... voilà un drôle de tableau! **Que représente-t-il à ton avis?**



Pablo Picasso
La nageuse,
1929
Huile sur toile, 130 x 162 cm

Regarde les autres œuvres de la salle. **Où les scènes se déroulent-elles? Que font les personnages?** Cela pourra peut-être te donner des indices pour décrypter cette œuvre... et si tu sèches vraiment, tu peux aussi regarder le cartel!



Cette page est pour toi. Tu peux écrire ou dessiner dessus...
Sens-toi aussi libre que Picasso!

LA VISITE T'A PLU?

Avec l'aide d'un adulte,
raconte-nous ce que tu en as pensé ou,
envoie-nous une photo des dessins
que tu as réalisés à l'adresse suivante:
education@museepicassoparis.fr

À très bientôt au
Musée national Picasso-Paris!



Musée Picasso Paris
5 rue de Thorigny
75003 Paris