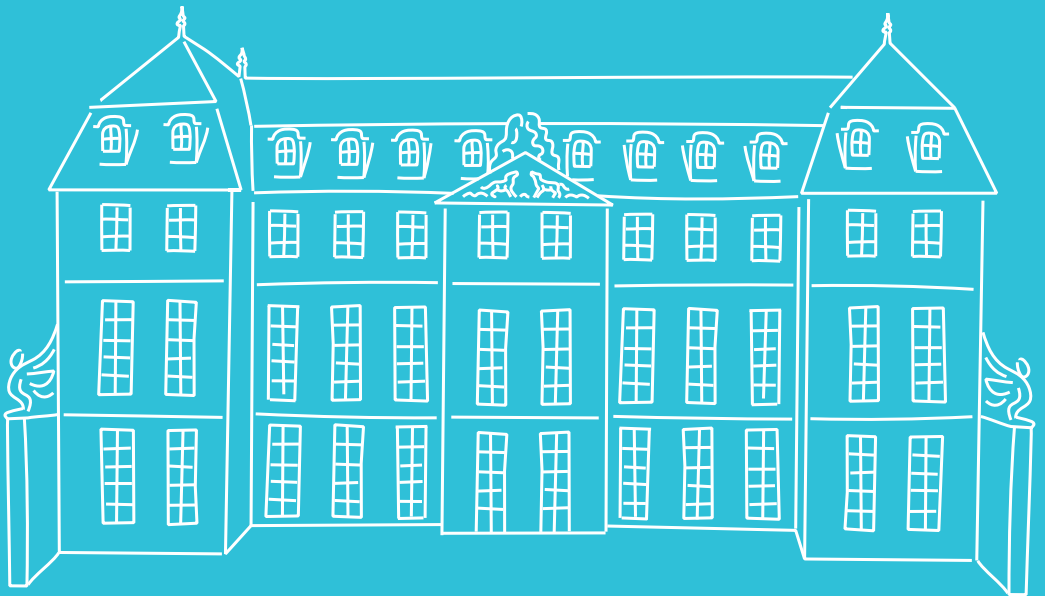


7-11 ans

MON CARNET D'OBSERVATION

PARCOURS D'ACTIVITÉS DU
MUSÉE NATIONAL PICASSO-PARIS



Musée Picasso Paris



Te voilà arrivé(e) : Bienvenue au musée Picasso !

Ce carnet est à toi, et il va t'accompagner
tout au long de ta visite.

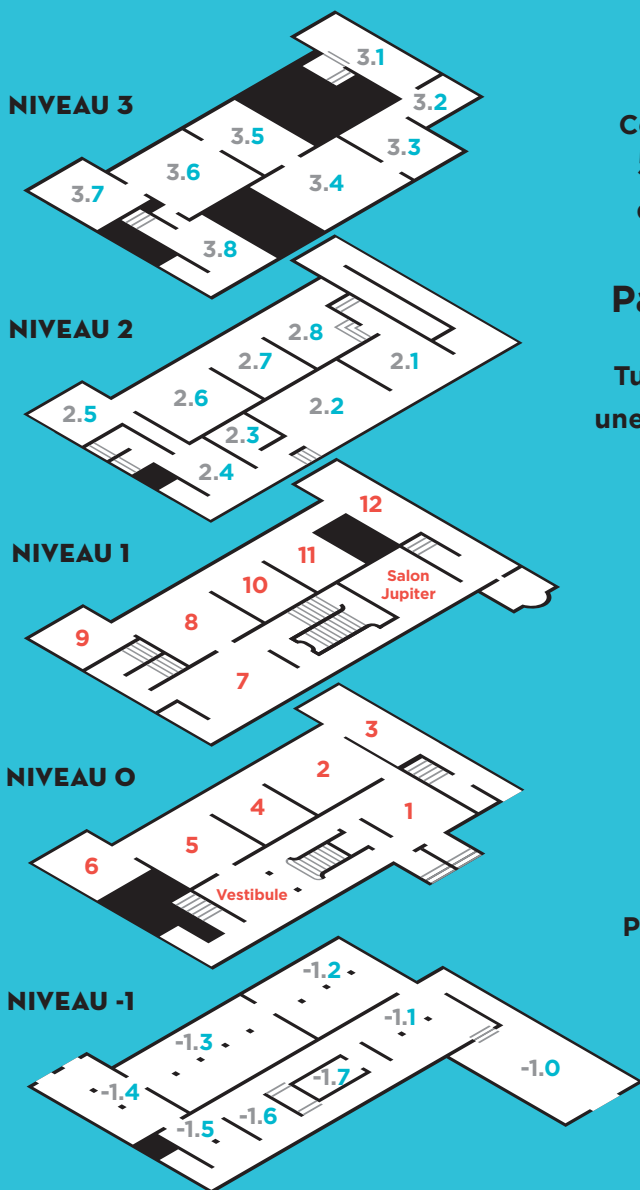
Commence par y laisser ta trace...



Ton prénom:

Qui t'accompagne aujourd'hui ?

Son prénom:



Ce musée possède
5 000 œuvres
 du grand artiste
 espagnol,
Pablo Picasso.

Tu vas en découvrir
 une partie aujourd'hui
 en explorant
 les 5 niveaux
 d'exposition
 de ce bâtiment
 ancien, appelé
hôtel Salé.

Des **défis**
 t'attendent
 tout au long
 de ta visite...
 Prêt à les relever ?
C'est parti !

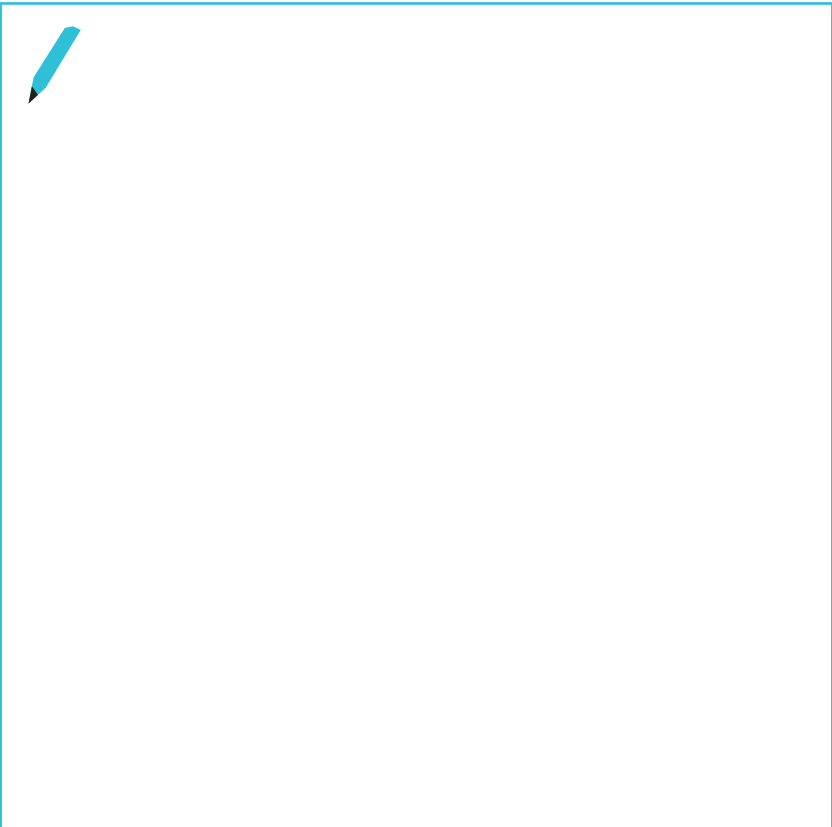
NIVEAU -1

LE SOUS-SOL DE L'HÔTEL SALÉ



Ta visite commence ici, dans les **caves historiques** de l'hôtel Salé. C'est peut-être l'étage le plus mystérieux de tout le bâtiment.

► Un ou plusieurs animaux s'y cachent d'ailleurs ! Sauras-tu les trouver ? Tu peux les dessiner ici.





Observe le plafond de ces salles.
N'ont-ils pas quelque chose de particulier ?
À quoi te font-ils penser ?

.....

.....

.....



*L'hôtel Salé est un **hôtel particulier** typique du XVII^e siècle, avec **une cour d'un côté et un jardin de l'autre**. S'il fait beau, n'hésite pas à te rendre dans le **jardin** pour voir ce bâtiment sous un nouvel angle.*



L'ESCALIER D'HONNEUR

Il y a très longtemps, l'hôtel Salé n'était pas un musée et encore moins la maison de Picasso. Il a été **construit pour un riche personnage qui collectait l'impôt sur le sel**, d'où le surnom de l'hôtel!



Regarde autour de toi.

L'escalier, la rampe, les décors sculptés sont encore tels qu'ils étaient en ce temps-là.

Les visiteurs étaient **émerveillés de monter ces marches** : mets-toi dans leur peau, monte-les lentement...

imagine qu'à l'époque tous les regards auraient été braqués sur toi.

Comme si tu montais aujourd'hui les marches du festival de Cannes!



NIVEAU 2

LES PICASSO DE PICASSO



Voici l'étage où sont regroupées des œuvres de toutes les périodes de la vie de Picasso !

Une **mission spéciale** t'attend à ce niveau! Visite toutes les salles avec les personnes qui t'accompagnent. Observez bien les œuvres. **Laquelle est pour vous la plus surprenante de cet étage?**

➡ Notez les titres des œuvres choisies :

Prénom :

Titre de l'œuvre :

Camille

Buste d'homme barbu

.....

.....

.....

Vous n'êtes certainement pas tous d'accord, si ?
Pour quelles raisons? **Discutez-en!**



Maintenant, regarde bien l'œuvre que tu as choisie et **trouve des mots qui la caractérisent.**

➡ **Notes-en le plus possible** sur cette page, puis **dessine un détail** de l'œuvre pour te la rappeler.



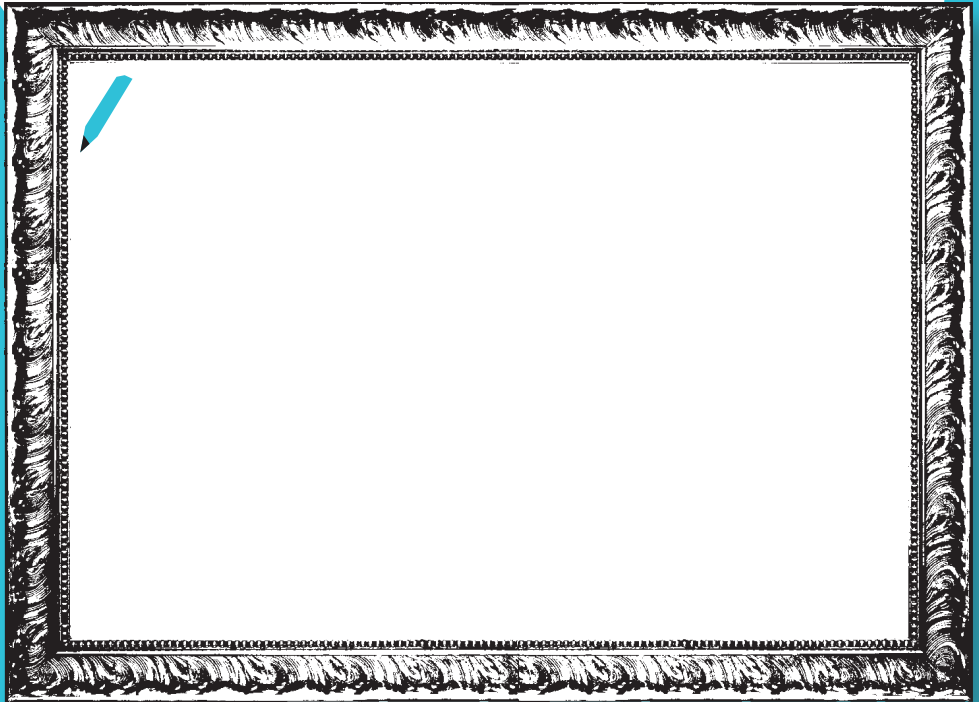
NIVEAU 3

PICASSO ET SA COLLECTION PERSONNELLE



Te voilà sous les charpentes de l'hôtel Salé, au dernier étage du musée...

- ➔ Choisis une œuvre qui attire ton regard et qui n'est pas de Picasso. Dessine-la, puis signe ton dessin. Avant de partir, n'oublie pas de recopier le cartel de l'œuvre!



Auteur:

Titre:

Date de réalisation:



Toute sa vie, Picasso a collectionné des œuvres qu'il aimait. Tu peux les découvrir à cet étage: il y a des **peintures anciennes**, d'autres **d'artistes amis** de Picasso et même des œuvres venant du bout du monde, **d'Afrique** ou **d'Océanie!** Picasso avait chaque jour sa collection sous les yeux dans son atelier et elle l'inspirait parfois.

➡ **Et toi, y-a-t-il des objets que tu collectionnes? Les gardes-tu secrets ou les exposes-tu dans ta chambre?** Dessine ici l'objet que tu préfères dans ta collection! Ou si tu n'en as pas, qu'aimerais-tu collectionner?





Cette page est pour toi. Tu peux écrire ou dessiner dessus...
Sens-toi aussi libre que Picasso!

LA VISITE T'A PLU?

Avec l'aide d'un adulte,
raconte-nous ce que tu en as pensé ou,
envoie-nous une photo des dessins
que tu as réalisés à l'adresse suivante:
education@museepicassoparis.fr

À très bientôt au
Musée national Picasso-Paris!



Musée Picasso Paris
5 rue de Thorigny
75003 Paris